

# Radwegekarte Burgwedel

Diese Karte wurde erstellt durch den *Allgemeinen Deutschen Fahrrad Club Burgwedel* (ADFC). Trotz intensiver Recherche kann **keine Garantie für den Inhalt** übernommen werden. Anregungen/ Korrekturen bitte an: [burgwedel@adfc-hannover.de](mailto:burgwedel@adfc-hannover.de)

Als Kartengrundlage wurden Basisdaten des Landesamtes Niedersachsen (LGLN) benutzt. Auf der Karte sind die Straßen und Wege im Bereich Burgwedel markiert, die für den alltäglichen und touristischen Radverkehr wichtig sind. Sie sind zum größten Teil **nicht ausgeschildert**.

Ein paar *Erläuterungen zur Klassifizierung*: Auf Straßen ohne begleitende Radwege teilt man sich die Fahrbahn mit dem KFZ-Verkehr. Gut befahrbare Wege sind i.a. asphaltiert. Geschotterte (befestigte) Wege sind annehmbare befahrbar. Wald-Wiese-Sand-Wege sind evt. schlecht befahrbar (abhängig von Wetter, Fahrrad und Fitness).

*Mängel am Burgwedeler Radwegenetz* können Sie mit dem QR-Code



oder unter <https://buergertipps.burgwedel.de> der Stadt Burgwedel melden.

Auf den Netzseiten [www.adfc-burgwedel.de](http://www.adfc-burgwedel.de) <https://navigator.burgwedel.de> findet man Vorschläge für Fahrradtouren in und um Burgwedel.

## Impressum

2. Auflage 02/2020

Herausgeber  
ADFC Burgwedel  
Stadt Burgwedel  
(c) Stadt Burgwedel 2020

## Burgwedel und seine sieben Stadtteile

Die sieben Stadtteile Engensen, Fuhrberg, Groß- und Kleinburgwedel, Oldhorst, Thönse und Wettmar haben zusammen ca. 21.000 Einwohner. Sie waren ursprünglich selbständige Dörfer und schlossen sich 1974 zur Gemeinde, später Stadt Burgwedel zusammen. Auf der Seite [www.burgwedel.de/stadt/unsere-stadt/](http://www.burgwedel.de/stadt/unsere-stadt/) erfahren Sie mehr über Burgwedel und seine Dörfer.



Kleinburgwedel: Gemeindehaus



Engensen: Dorfkapelle (Fenster)



Oldhorst: Feuerwehr



Fuhrberg: Ludwig Harms Kirche



Thönse: Kapelle



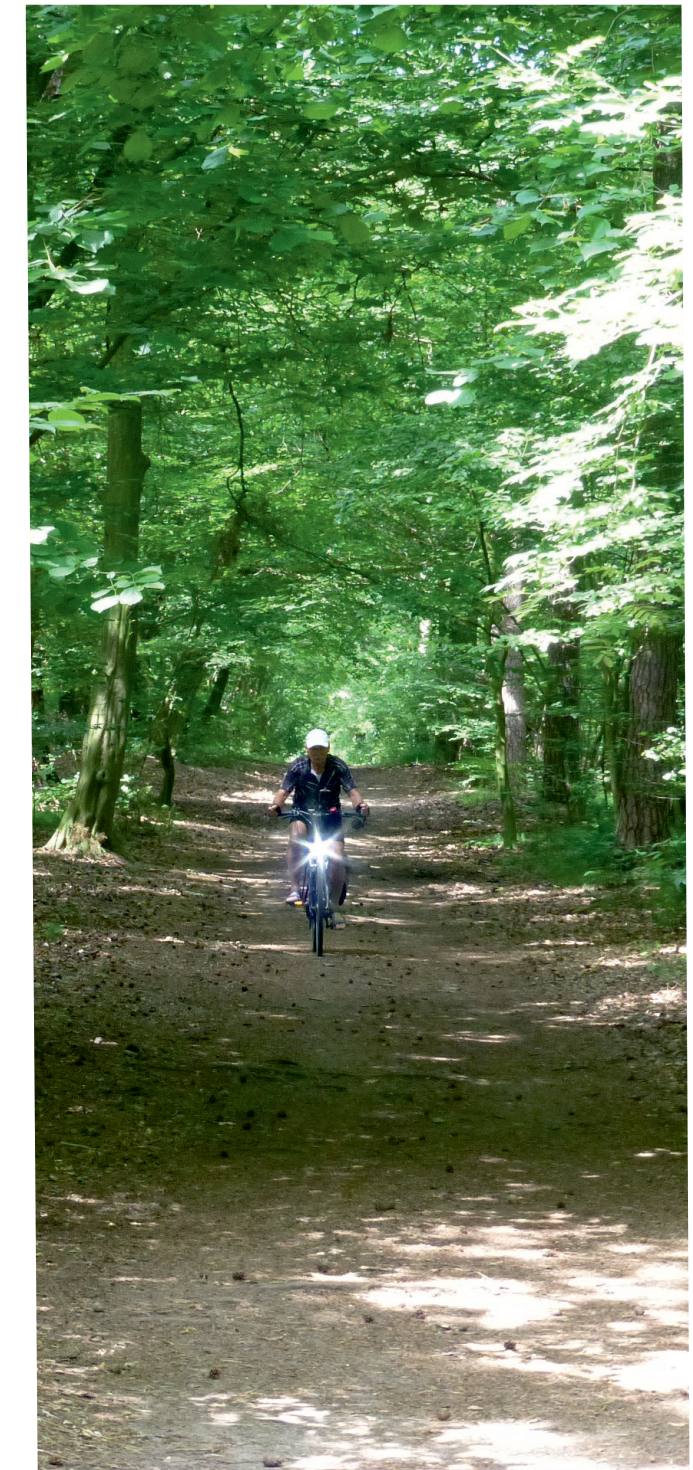
Großburgwedel: St. Petri Kirche



Wettmar: St. Marcus Kirche



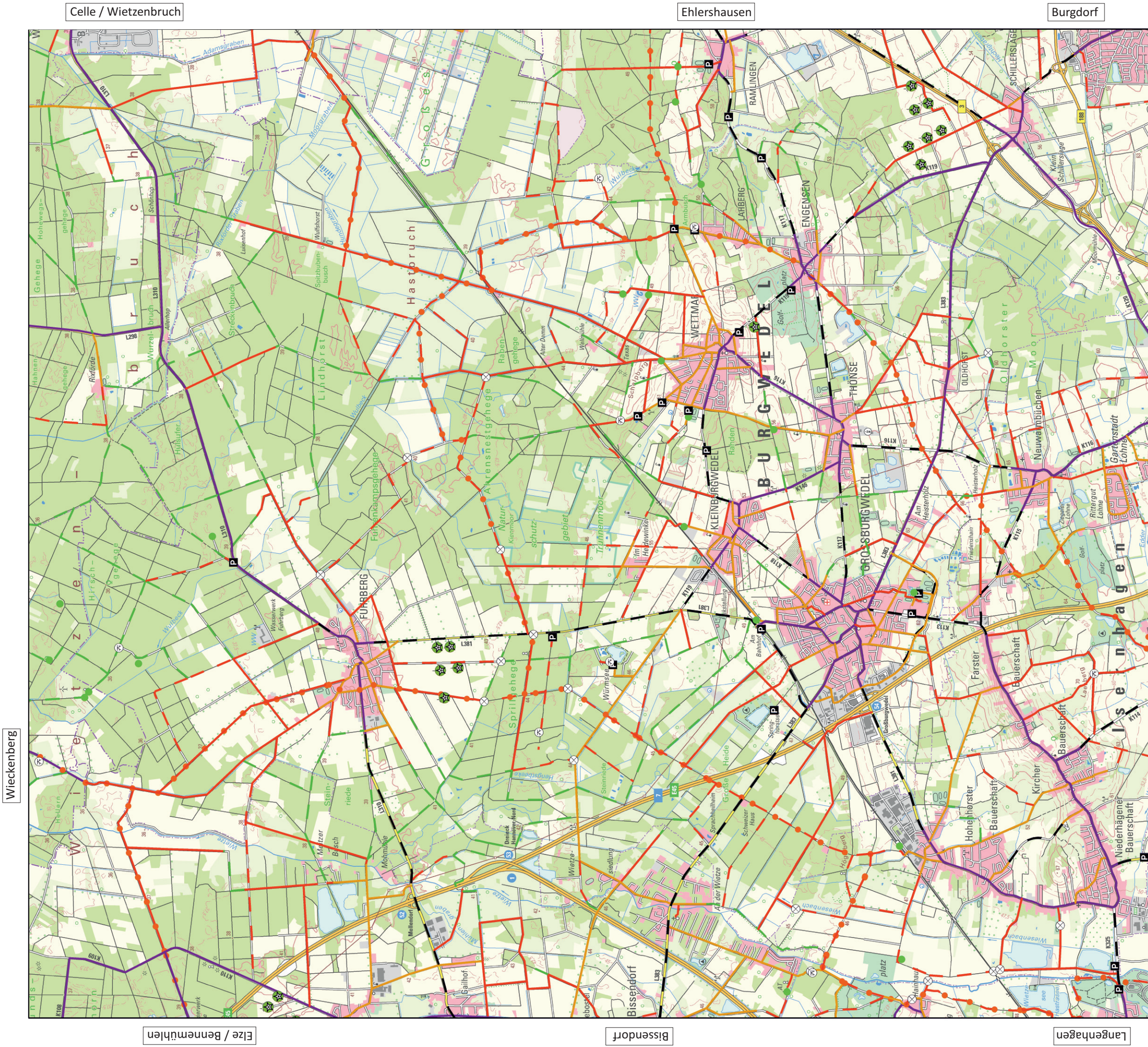
STADT BURGWEDEL



# Radwegekarte Burgwedel



# Radwegekarte Burgwedel



STADT BURGWEDEL

Maßstab: 1:60.000



- P** Parkplatz
- Rastplatz
- Schranke
- Windrad/Mühle
- Sonst. Objekt

- Kreis-/Landesstraße
- Sonstige Straße
- Weg - asphaltiert
- Weg - geschottert
- Weg - Wald, Wiese, Sand
- Radweg straßenbegleitend
- Regionsradweg



(c) 2020



Landesamt für Geoinformation  
und Landesvermessung Niedersachsen  
Kartengrundlage:  
Auszug aus den Geobasisdaten  
der niedersächsischen Vermessungs-  
und Katasterverwaltung