

Rundbrief 2017 / 05

Informationen für Burgwedeler ADFC-Mitglieder und Interessierte

1) Nächster Montagtreff der ADFC Ortsgruppe Burgwedel

8. Mai 2017, 19.00, Seniorenbegegnungsstätte (SBS) in GBW, Gartenstr. 10
Die monatlichen Montagtreffen sind offen für alle interessierten Burgwedeler Bürger.

2) Tourenprogramm April - September

wöchentlich mittwochs 18.00 Feierabendtour (ca 2 Std., 30-40km)

jeden 2. Samstag im Monat, 14 -18 Uhr, 40 - 60 km;

jeden 4. Sonntag im Monat, 10 - 17 Uhr, 60 - 80 km;

(Ausnahmen möglich, z.B. im Mai!)

3) Samstagstour / Thementour am 13. Mai

Statt der monatlichen Samstagstour gibt es am 13.5. eine **Thementour nach Einbeck und Alfeld**.
Leitung Manfred Obermann. Hin- und Rückfahrt mit Metronom. **Rad-Fahrstrecke ca. 45 km.**

Radtour vom Bhf Salzderhelden entlang des Leinepolders nach **Einbeck**, Besichtigung der malerischen Innenstadt. Besichtigung von Technik- und Stadtmuseum nur von außen.

Im Leinetal geht es über **Burg Greene** und **Pumpspeicherwerk Erzhausen** nach **Alfeld**. Ansicht des Weltkulturerbes "**Fargus-Werk**", eines der ersten Gropius-Bauwerke - leider nur von außen.

08:30 Treffpunkt Bahnhof Großburgwedel auf dem Bahnsteig Richtung Hannover

08:57 Abfahrt mit Niedersachsenticket im Metronom Richtung Göttingen

10:29 Ankunft Einbeck/Salzderhelden

16:50 (spätestens) Rückfahrt nach Burgwedel

17:57 (spätestens) **Ankunft** am Bahnhof Großburgwedel

Fahrtkosten für das Niedersachsenticket max. 15,00 € (abhängig von der Anzahl der Mitfahrer)

4) Sonntagstour / Sternfahrt am 28. Mai (Auftakt zum Stadtradeln 2017)

Statt der monatlichen Sonntagstour bietet der ADFC am 28.5. die Sternfahrt nach Hannover an.

10:40 Abfahrt Rathausplatz (Domfront-Platz) GBW

11:40 Abfahrt mit Radlern aus Isernhagen, Burgdorf, Uetze vom Parkplatz A2-Center AWB

13.00 Georgsplatz vor der Oper

Rückfahrt über grünen Ring

5) Stadtradeln 2017

Wie im letzten Jahr machen wieder alle Kommunen der Region Hannover mit, Burgwedel bereits zum 4. Mal.

Drei Wochen lang - vom 28.5. bis zum 17.6. - können alle Radfahrer Kilometer für ihre Mannschaft bzw ihre Heimat-gemeinde sammeln. Ab sofort kann man sich anmelden auf der Netzseite www.stadtradeln.de.

Man kann erstens selbst eine Mannschaft gründen, sich zweitens als Mitglied bei einer schon existierenden Mannschaft oder drittens beim Offenen Team anmelden. Noch habt Ihr 4 Wochen Zeit, Freunde, Kollegen, Nachbarn ... zu animieren mitzumachen.

Jeder trägt die gefahrenen Kilometer im Netz ein oder meldet sie seinem Team-Kapitän. Auch die (während der drei Wochen) im Urlaub gefahrenen Kilometer zählen mit.

6) Mit dem Rad zur Arbeit 2017

Die bundesweite Aktion von ADFC und der Gesundheitskasse AOK startet 2017 wieder am 1. Mai. Wie in den Vorjahren können die Teilnehmer ihren Arbeitsweg zur fitnessfördernden Alltagsaktivität machen, sie müssen nur im **Aktionsraum vom 1. Mai bis 31. August 2017** an mindestens 20 Tagen mit dem Fahrrad zur Arbeit fahren. Es werden wieder zahlreiche Preise verlost. Außerdem gibt es noch monatliche Gewinnspiele mit Zusatzchancen. Näheres unter www.mit-dem-rad-zur-arbeit.de/

7) Pfingstmontag (5.6.) Thementour nach Burgdorf

U.a. Besichtigung der Ausstellung **200 Jahre Fahrrad** im Burgdorfer Stadtmuseum !



8) Radverkehrsmängel in Fuhrberg / Gemeinsamer Ortstermin von Ortsrat und ADFC

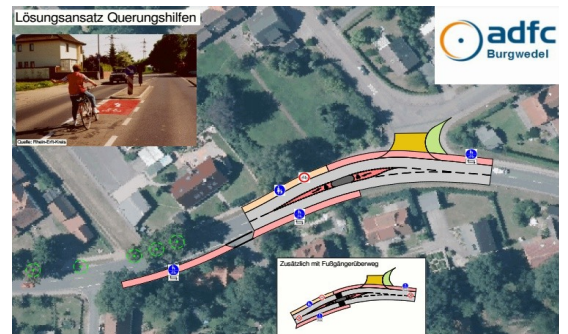


Am Sonntag, den 2.4. hatte der ADFC BUW zu einer Fahrradtour durch Fuhrberg eingeladen, um einige für Radfahrer und andere Verkehrsteilnehmer kritische Stellen anzusehen. Jürgen Giesche-Zudnik (FBG) hatte die Tour vorbereitet. Der Fuhrberger Ortsrat war vollzählig vertreten.

Besonders kritisch wurde die Situation an der Landesstr. 310 eingeschätzt. Der benutzungspflichtige 2-Richtungs-Rad-Gehweg an der Mellendorfer Str. hat nur eine Breite von rd. 2,00m und entspricht nicht den verkehrssicheren und rechtlichen Ansprüchen einer zeitgemäßen Radverkehrsanlage. Die Stadt Burgwedel hat hier die Baulast und Verkehrssicherungspflicht und steht bei Stürzen in voller Haftungspflicht. Auch an der Celler Str. vom Feuerwehrhaus bis Wieckenberger Weg fehlen bauliche und rechtliche Voraussetzungen für den Radverkehr.

Mehrere Lösungsvorschläge des ADFC für eine nötige Querung am Försterkamp und für kritische Punkte an der Straße *An der Schule* wurden vorgestellt und erörtert. Diese und weitere Vorschläge wurden zusammengestellt und dem Fuhrberger Ortsrat und der Stadt Burgwedel übergeben. Alle Unterlagen stehen im Netz unter:

<https://www.magentacloud.de/share/yhn6fjy.4q>



9) Hannah 5 Elektro-Lastenrad auch im Mai bei Gero's Radhaus in GBW

'Unsere' Hannah ist noch bis zum 30. Mai bei *Gero's Radhaus, Am Markt 13*, stationiert und kann dort zu den Ladenöffnungszeiten für jeweils ein bis drei Tage ausgeliehen werden.

Aber vorher buchen! Auf dem Link www.hannah-lastenrad.de/ erfahrt Ihr, wie das geht.

10) Termine

Mo 8.5.	19.00	ADFC Montagtreff, GBW, SBS, Gartenstr. 10
Sa 13.5.	19.00	Thementour Einbeck - Alfeld (statt Samstagstour!)
So 21.5.	14.00 ?	Schützenausmarsch GBW
28.5. - 17.6.		Stadtradeln 2017
So 28.5.	9.00	Sternfahrt nach Hannover (statt Sonntagstour!)
Mo 5.6.	10.00 ?	Thementour nach Burgdorf: Ausstellung 200 Jahre Fahrrad
Mo 12.6.	19.00	ADFC Montagtreff, GBW, SBS, Gartenstr. 10
Sa 17.6.	17.00	Sommerfest ADFC OG Langenhagen

11) Links (ohne Kommentar; die Inhalte geben i.a. nicht die Ansicht des ADFC wieder)

www.spiegel.de/auto/fahrkultur/berufspendler-bundesregierung-will-fahrradschnellwege-ausbauen-a-1141556.html
www.zeit.de/mobilitaet/2017-03/verkehrspolitik-auto-stadt-carsharing-oeffentlicher-nahverkehr
www.zeit.de/gesellschaft/2017-03/verkehr-fahrrad-auto-pro-contra (Führerschein für Radfahrer?)
www.zeit.de/mobilitaet/2017-04/fahrradverkehr-radschnellwege-bundesregierung
www.youtube.com/watch?v=Sv0IQS4OOX0 (Stadtplanung in den Niederlanden)
www.spiegel.de/auto/fahrkultur/bikepacking-wandern-mit-dem-fahrrad-und-was-man-dafuer-braucht-a-1141376.html
m.spiegel.de/stil/a-1039342.html (hier geht's um Fahrradsättel)
www.spiegel.de/auto/fahrkultur/e-mountainbikes-so-bringt-man-sich-um-ein-erfolgserlebnis-a-1144069.html
www.youtube.com/watch?v=j_ZmTZzbo2k (NDR-Doku; 'Kampf um die Straße')
www.zukunft-mobilitaet.net/164485/urbane-mobilitaet/oslo-autofreie-innenstadt-radverkehrsfoerderung-oslo-standard-oepnv-ausbau-verkehrswende/
www.spiegel.de/auto/aktuell/fahrrad-statt-dienstwagen-mit-dem-velo-ins-buero-a-1139921.html
m.spiegel.de/auto/aktuell/a-1144602.html

Der April war kalt, der Mai wird wärmer -
gute Fahrt wünscht der
ADFC Burgwedel

P.S. Wir verschicken diesen Rundbrief an Mitglieder und Interessenten. Ihr könnt die Rundbriefe gerne weiterleiten. Sagt uns, wenn Ihr die Rundbriefe nicht bekommen möchtet. Alte Rundbriefe im Netz unter www.adfc-burgwedel.de/?page_id=739



Poller sollen rot/weiß markiert sein !